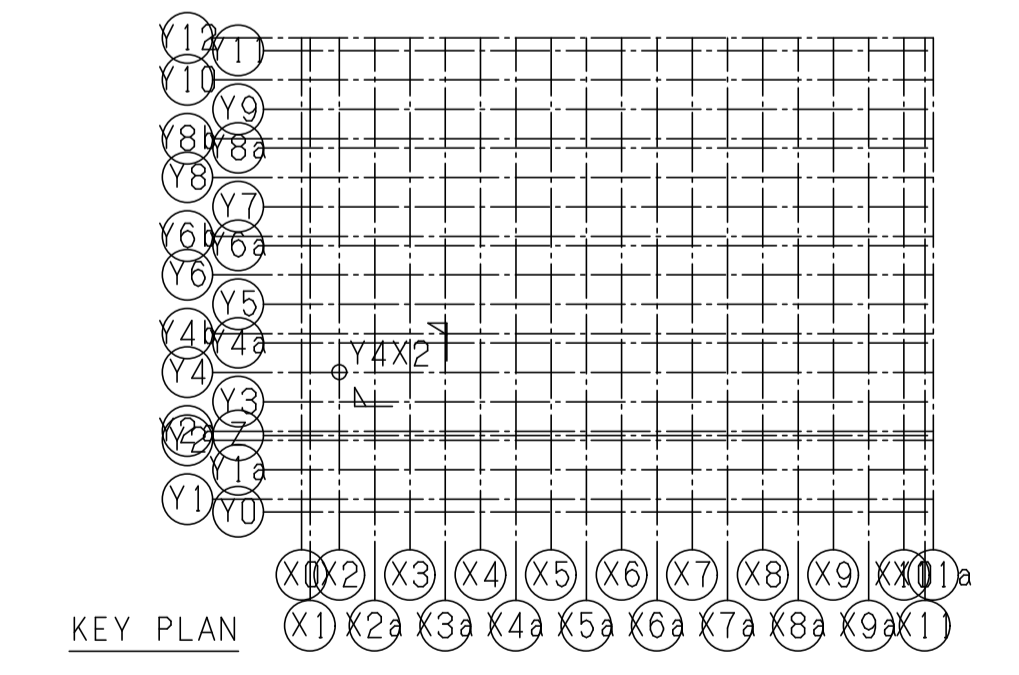


方杖の付け寸法が平屋建ての場合にベースの上下があった場合  
 方杖ガセットの取り付け寸法が計算を間違っていました。  
 大変なご迷惑をおかけしまして申し訳ございませんでした。



N◎ BPL-19x280x280  
 A. BOLT 4-M16 L=320

記	品名	仕入寸	HTB	中取	材料記号	単位	数量	備注
	M12	鋼			SM490A ○ TMCP355	個	1	
	M16	鋼			SM490B ◎ SN400A N(A) BCP295	個	1	
	M20	鋼			SM520B ◇ SN400B N(B) BCP235	個	1	
	M22	鋼			SM400A + STK490 ○ SN400C N(C) BCP325	個	1	
	M24	鋼			SM400B □ TMCP325 ◎ SN490B N◎	個	1	