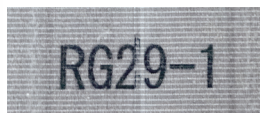


コスト削減のエース!

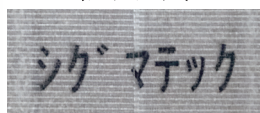
ケガキ名人が数々の新機能を装備して

新型梁ロボ登場!!

〈梁合番〉



〈カタカナ〉



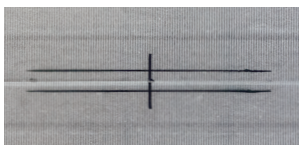
〈方向〉



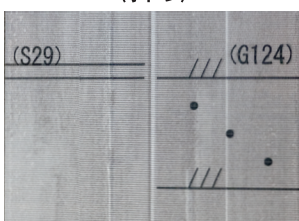
〈プレス合番・下げ位置〉



〈奥行き〉



〈斜め〉



4つの新機能

- ① 文字表記が可能
英数字だけではなくカナ文字も対応
- ② タテとヨコに線を引く事が可能
奥行き表現もできます
- ③ 火打ち梁等、斜め線表現も可能
- ④ データ取込み作業が1/30に大幅削減
新開発の取込み機能により、梁詳細データがあれば、何もせず取込み可能
(全ての専用CADメーカーのデータに対応)

4つの進化

- ① ケガキスピードが従来機種の1.5倍
手作業では敵いません
- ② 連続走行時間が従来機種の3倍以上
作業途中での電池切れは心配ありません
- ③ 液晶画面にバックライトを採用
横から見ても鮮明に文字が見えます
- ④ 安全対策の強化
より壊れにくい設計変更を実施

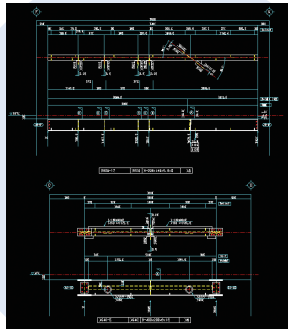
自走式インクジェットケガキマシンとして
2015年に特許出願済み

梁図面データがあれば
人手を一切介せずケガキ作業を実施可能!

ケガキ名人
新型梁ロボ

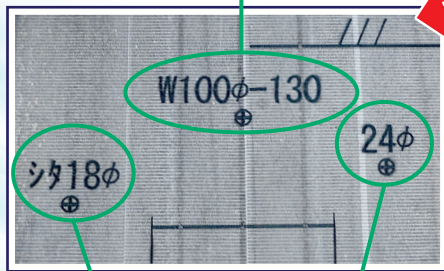
2ステップの簡単操作で作業効率アップ

STEP.1



全ての専用CADデータに対応!

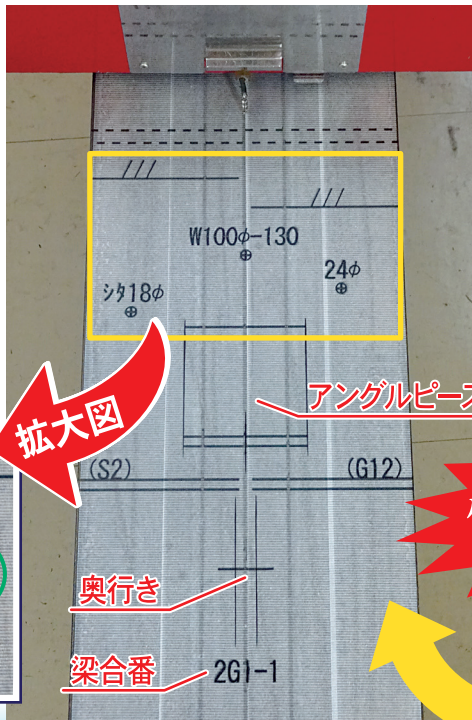
スリーブの孔径や
下げ位置も表示可能



下フランジ孔

上フランジ孔

専用ソフトで
簡単にデータを取込み!



拡大図

アングルピース

奥行き

梁合番 2G1-1

STEP.2



データを保存した
SDカードを
梁ロボへセット!

カードを読込んでスタート!

START!

ケガキ作業開始!
後は梁ロボにおまかせ!



Q&A

- Q. 間柱にケガキ作業を行う際にベースが取付いているが、梁ロボは使えますか?
A. マニュアルスタート機能がありますので、任意の位置からケガキ作業を行えます。
- Q. 間違ったデータで走行した場合のお知らせ機能は?
A. 梁ロボには測長機能がありますので、ケガキ終了時にCADデータの全長と走行距離の誤差で確認できます。
- Q. 導入費用はいくらですか?
A. 7年リースで月額4万円弱です。

標準仕様

用途	梁ケガキロボット
対象H鋼材	フランジ幅90~400 梁せい 制限なし
外形寸法	W492mm×D572mm×H124mm
駆動方式	自動走行方式(フランジ部挟み込み)
電源供給	バッテリー方式(取り外し充電方式) ※充電時間 約3.5時間程度
連続駆動時間	5時間以上
質量(重さ)	12.5kg

●発売元

 株式会社 シグマテック

<http://siguma.ne.jp>

埼玉本社 / 〒340-0206 埼玉県久喜市西大輪4丁目10-22
TEL.0480-59-2281 FAX.0480-59-3563
support@siguma.ne.jp

●取扱い店