

2022年 6月度 バージョンアップ項目

<施工図>

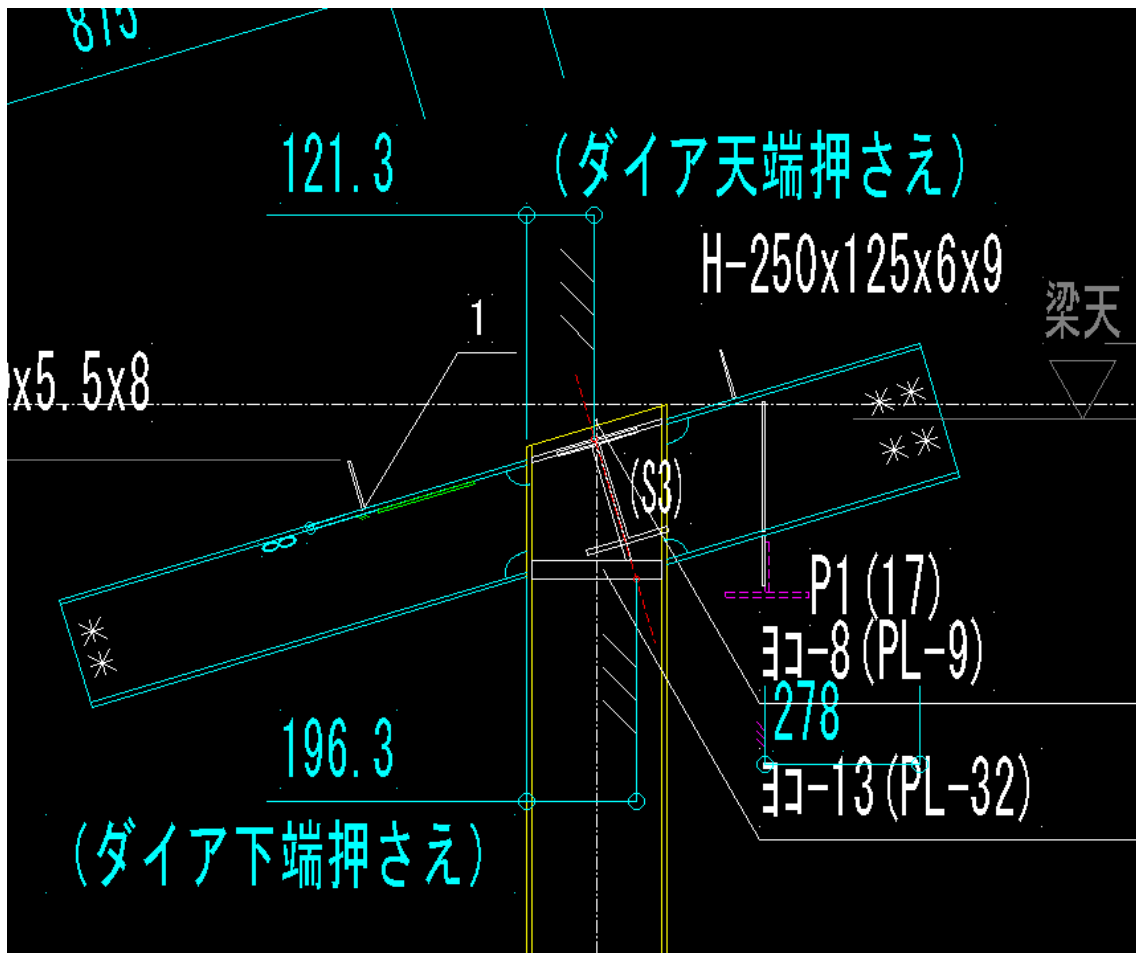
1. H柱につく小梁の勾配なりに対応
2. 間柱耐風梁配置の高速化
3. 合掌梁の裏当て、吊りピースの材料リスト対応
4. ハイベース NEO (LB) 追加
5. 環境設定にカラーパレット追加
6. 伏図の梁寸法のレイヤを変更
7. 軸図不具合を修正
8. 継手基準図文字サイズを修正
9. 梁高さ修正の動作を変更
10. 梁の個別修正の不具合を修正
11. 折板受けの作図不具合を修正
12. エレクションピース不具合を修正
13. 柱詳細図/単品図の作図を修正
14. 梁詳細図の作図不具合を修正
15. 梁詳細/梁単品図の不具合等を修正

<胴縁>

1. データ集計に設定を追加、合番履歴確認機能を追加
2. ジョイントピースを C 形鋼使用に対応
3. データ変換のピースの読み込みを修正
4. ピース編集にピース確認を追加
5. 図面プレビューの合番検索を改善
6. 抱き合わせの組立図にキープランを表示
7. ピースの種類に「接続プレート」を追加
8. タケダ CSV 出力で抱き合わせの C 鋼に対応 (オプション機能)

1. H柱につく小梁の勾配なりに対応しました。
勾配設定、梁の個別修正にて勾配なりにすることができます。

1	2	3	4	5	6	7	8	9	10	→
水勾配設定										
階	RSL									
勾配タイプ	1									
勾配方向	2									
鉄骨領域										
始点通 X	7 通り									
始点通 Y	--- 通り									
終点通 X	15 通り									
終点通 Y	--- 通り									
柱形状通り別設定										
始点通 高さ	0	始点通変更								
終点通 高さ	100	終点通変更								
小梁形状	1	勾配基準柱 通り選択								
勾配計算 除外梁選択					Enter					
<input checked="" type="checkbox"/> 柱付きの小梁を勾配なりに回転させる New										
梁修正 (個別)	梁修正 (一括)	境界梁 設定	移動	拡大						
新規 設定	設定 削除	勾配 計算	母屋 設定	終了						
<input checked="" type="checkbox"/> 勾配範囲を網かけ表示する										



2. 間柱耐風梁配置
配置画面（軸図）の作図を高速化しました。
3. 材料リスト
合掌梁の裏当てに対応しました。
吊りピースに対応しました。

プレート加工伝票 (吊りピース)											作成						
※形状・ポンチ孔・キリ孔・ショット・開先・曲げの欄は○印を記入すること																	
工事名					工区名		材質		発行日								
6本柱									2022年05月31日								
No	部品記号	板厚	幅	長さ	合計 枚数	PL納入日		形状			孔 数	孔 径	ショット 有	開先 有	曲げ 有	重量 (100%)	
						／	／	シャ ャ寸	ガス 寸	ガス 異							
170	吊りピース(梁付き)				38	／	／										

4. 既製品ベース追加

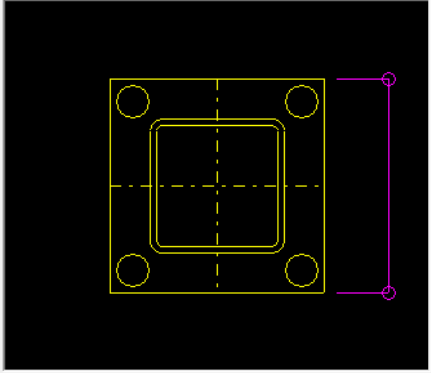
ハイベース NEO (LB タイプ) に対応しました。

ベース入力
×

符号 : ベースサイズ

- C1 : LB300-4-24
- C2 : BPL-32x250x250
- C2b : BPL-25x125x280
- C3 : BPL-25x125x360
- C4 : BPL-25x125x260
- C5 : BPL-25x125x260
- C5b : BPL-25x125x280

柱部材サイズ: B-100x100x4.5



ベースタイプ 23 ベース名 LB300-4-24

- 0: 通常ベース
- 1: ---
- 2: ---
- 3: スーパーハイベース
- 4: ---
- 5: ベースバック Rシリーズ
- 6: ベースバックNT Sシリーズ
- 7: ベースバックNT FXシリーズ
- 8: ハイベースエコ
- 9: ---
- 10: ---
- 11: NCベース EX
- 12: ISベース
- 13: ジャストベース JEI型
- 14: クリアベース
- 15: NCベース EXII
- 16: ベースバック P3シリーズ
- 17: ハイベースNEO(Gタイプ)
- 18: ハイベースNEO(エコタイプ)
- 19: ベースバック Vシリーズ
- 20: NCベースP
- 21: ベースバック UBシリーズ
- 22: ジャストベース JEII型
- 23: ハイベースNEO(LBタイプ)

ベース
複写

Enter

終了

5. 環境設定

画面の色設定でカラーパレットを使用できるようにしました。

6. 伏図作成

梁寸法を別のレイヤに出力するようにしました。(梁寸法レイヤ)

7. 軸図作成

- ・ダミーフロアに柱ジョイントがある場合に“JOINT”を表記しない不具合を修正しました。
- ・勾配のある斜め梁につく梁のガセットの位置がずれる不具合を修正しました。

8. 継手基準図

「箇所」の文字サイズを大きくしました。

9. 梁修正-梁高さ修正

梁高さ修正をした際に、基準となる梁と平行な梁は、「地面に垂直/勾配なり」を変更しないようにしました。

10. 梁修正-個別修正

- ・間柱のウェブに梁が取り付くときにリブの有無の選択ができない不具合を修正しました。
- ・異型ダイア時に梁修正をするとダイアミミ寸法が増えていく不具合を修正しました。

11. 折板受け

芯ずれのある斜め梁につく折板受けを逆側に作図する不具合を修正しました。

12. 原寸型紙作成

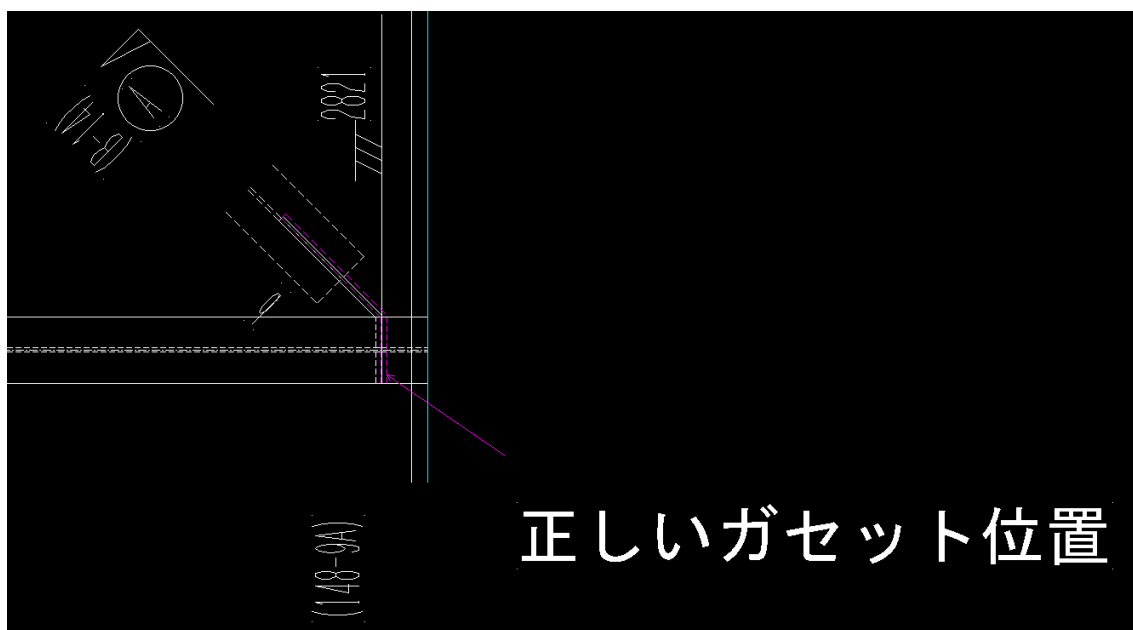
斜め通りコラム柱のエレクションピースを作図しない不具合を修正しました。

13. 柱詳細図/柱単品図

- ・斜めブラケットの先端ピンジョイントを作図するように修正しました。
- ・横書きの場合の耐風梁ガセットの寸法の不具合を修正しました。
- ・通しダイアが無い場合、断面図を作図しないことがある不具合を修正しました。

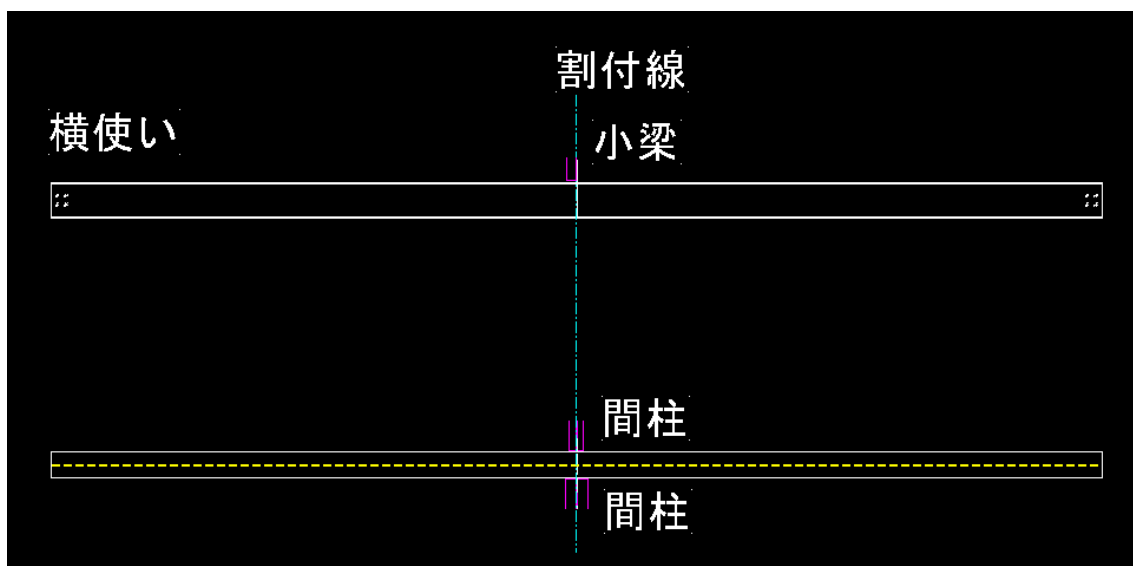
14. 梁詳細図

- ・出力タイプ「タイプ2」かつ寸法タイプ「ガセット面」のときに間柱ガセットの寸法を出力しない不具合を修正。
- ・曲げガセットの作図の不具合を修正しました。



15. 梁詳細図/梁単品図

- ・断面図の継手符号の○を小さくしました。
- ・横使いの梁の下につく間柱と同じ位置に小梁があるときにリブが重複する不具合を修正しました。



- ・胴縁との連動時、受けが斜め梁の小梁につく軸組ピースに枝番がつかない不具合を修正しました。
- ・梁ロボ用単品図のデッキ受け、嵩上げの部材等の作図を修正しました。
フランジ面に部材サイズ、長さを表記するようにしました。

<胴縁>

1.データ出力-データ集計

- ・集計の設定に「全てが変更になった合番は、集計後も同じ合番を振る」を追加しました。

チェック有り・・・同じ合番の胴縁全てに同じ変更があった場合は合番（枝番を含む）はそのまま変わりません。

・孔加工はピース符号ではなく孔形状（孔径・孔数・孔ピッチ等）で比較するようにしました。ピース符号が変わっても孔形状に変化がなければ合番は変わりません。

- ・集計履歴・変更点を確認できるようにしました。

データ出力

集計の設定

新規配置した胴縁及び変更のある胴縁を集計します。

追加する先頭の合番

合番の固定

New 全てが変更になった合番は、集計後も同じ合番を振る

合番の設定

工区順に連番 全工区の連番

工区毎に138番から

番号	工区名	配置数	種類数	先頭合番	末尾合番
1	F1	2	2	2	115
2	F2	128	56	1	137
3	F3	151	114	1	114

工区が未設定の胴縁は工区番号[1]とします

集計履歴・変更点一覧 **合番の変更有り**

胴縁の集計方法を変更しました。
孔加工の比較を「ピース符号」から「孔形状」に変更しました。
*新規の集計または合番初期化で有効となります。

工区未設定の胴縁があります。

前回の集計日時 2022/05/24 10:39:16
図面出力 2022/04/18 13:50:50
加工図出力 2022/04/18 13:51:04

データ集計 工区合番 **合番初期化** 梁口ボデータ変換

図面出力 加工図作成 孔あけ加工表 NCデータ出力 プレビュー 終了

集計履歴(V12/2022.03.15以降の集計を表示)

変更点一覧 [1] 追加集計

番号	種類	集計日	集計時刻	番号	状況	変更前合番		変更後合番	変化数
1	追加集計	2022/05/24	10:39:16	1	変更	1	→	115	1
2	初期化	2022/05/24	9:49:02	2	変更	5	→	115	2
				3	変更	6	→	116	38
				4	変更	8	→	117	1
				5	変更	10	→	118	5
				6	変更	12	→	119	1
				7	変更	16	→	120	3
				8	変更	18	→	121	1
				9	変更	19	→	122	1
				10	変更	20	→	123	1
				11	変更	23	→	124	1
				12	変更	27	→	125	1
				13	変更	28	→	126	1
				14	変更	31	→	127	1
				15	変更	33	→	128	1
				16	変更	38	→	129	1
				17	変更	39	→	130	1
				18	変更	41	→	131	1
				19	変更	42	→	132	1
				20	変更	44	→	133	1
				21	変更	46	→	134	1

汎用データ

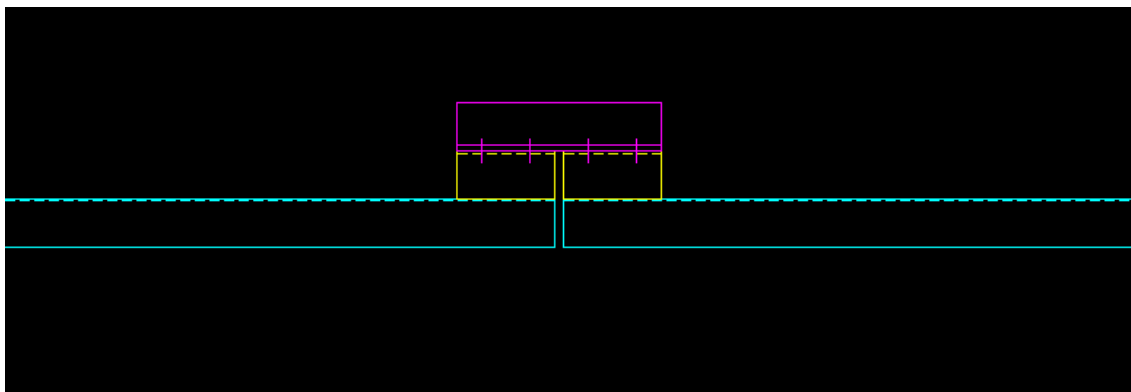
印刷

終了

プリントの設定

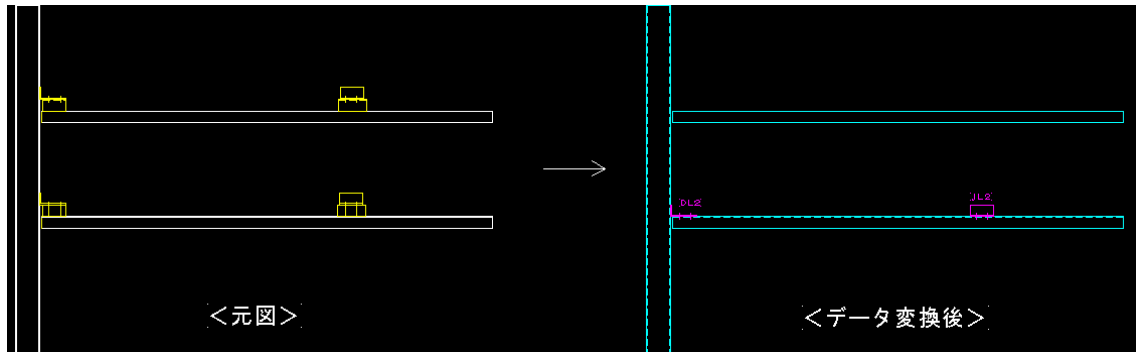
2 ジョイントピース

- ・ボルト加工「C形鋼使用」に対応しました。



3.データ変換

- ・ピースの読み込みを修正しました。
ボルトの線が胴縁の線を貫通していない場合も変換するようにしました。



4.ピース編集

- ・ピース編集に「ピース確認」を追加しました。
選択したピースを点滅表示します。



5.プレビュー

- ・図面プレビューの合番検索機能を改善。

通り名等のアルファベットを大文字小文字区別なく検索できるようにしました。

検索文字は枝番を無視するようにしました。

The screenshot shows a software interface with a table of parts and a search panel on the right. The table has columns for '合番' (Part No.), 'サイズ' (Size), '長さ' (Length), and '数量' (Quantity). The search panel on the right has a '期縁合番' (Part No.) input field with '7-40' entered and a '検索' (Search) button. Below the search panel, there is a note: '期縁の合番を検索して別の画面に表示します。 *合番は画面の文字をマウスで選択できます。' (Search for the part number of the edge and display it on another screen. *Part numbers can be selected on the screen with the mouse.)

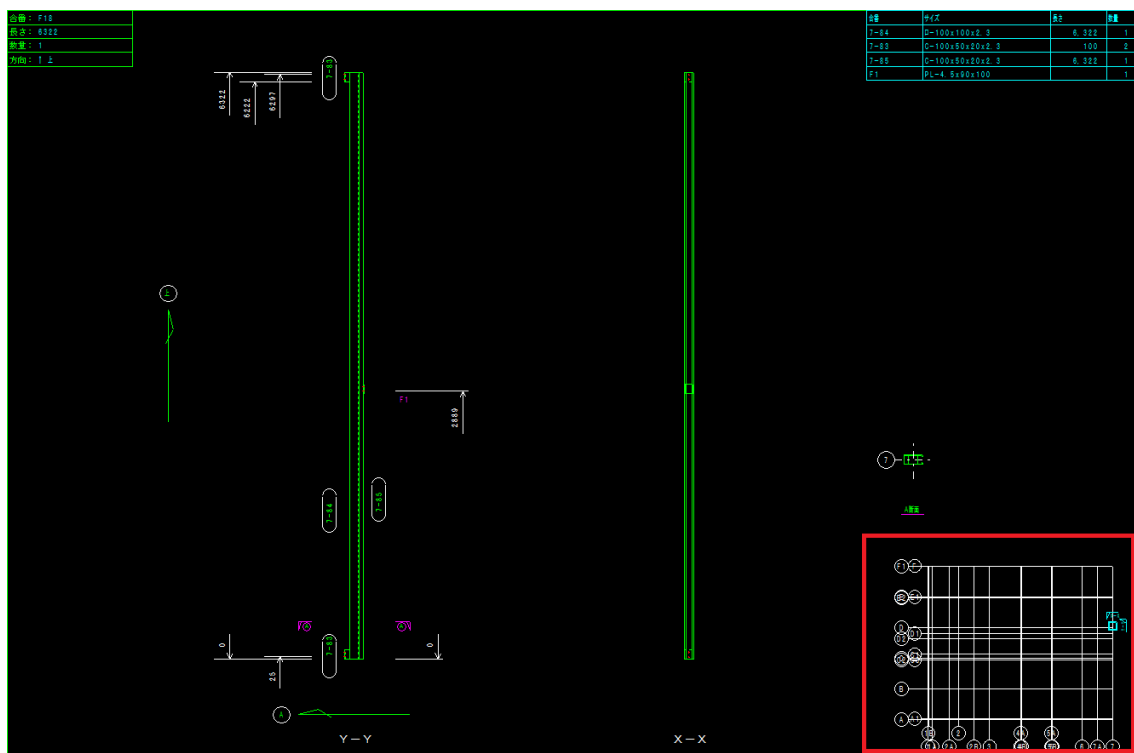
合番	サイズ	長さ	数量
7-40	ロ-100x100x2.3	6,227	1
7-39	C-100x50x20x2.3	100	2
フタ	PL-3.2x94	94	2

6.図面作成

- ・抱き合わせの組立図にキープランを出力するようにしました。

キープランを出力するにチェックを入れてください。

The screenshot shows the software interface for creating assembly drawings. It features several checkboxes and a radio button. The checkbox '「抱き合わせ」の組立図を作成する' (Create assembly drawing for '抱き合わせ') is checked. The checkbox '「組物」の組立図を作成する' (Create assembly drawing for '組物') is also checked and highlighted with a red box. The radio button '工区名+番号' (Work area name + number) is selected. Below the checkboxes, there is a note: '加工図出力の設定は以下のようになっています。 抱き合わせ・組物を加工図に出力しない ... チェック有り' (The settings for outputting assembly drawings are as follows. Do not output '抱き合わせ' and '組物' to assembly drawings ... Check is present).



7.ピースマスター

- ・ピースの種別に「接続プレート」を追加しました。(自動配置には未対応)
個別修正または一括修正で軸組ピースから変更できます。

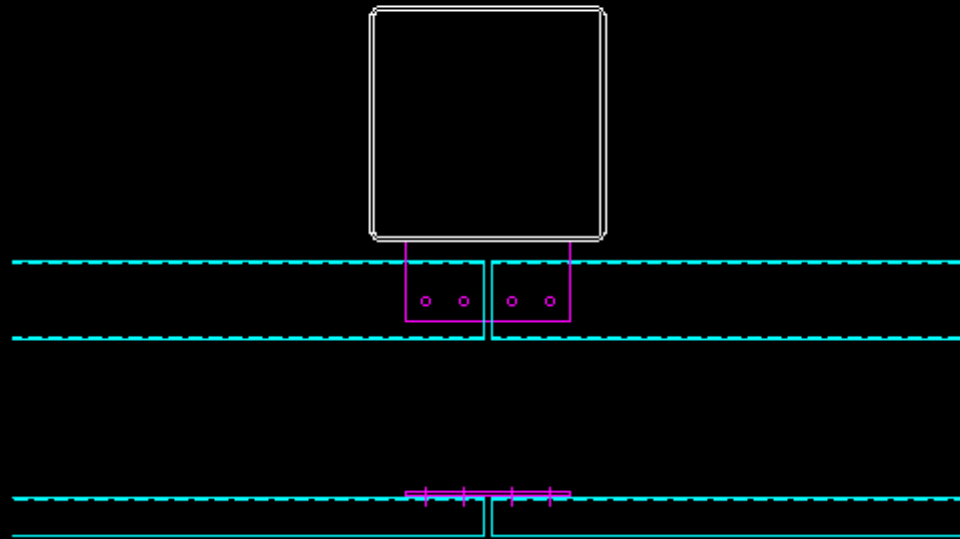
登録する番号を選択して下さい

番号	符号	種別	部材サイズ	孔数	列数	孔数	列数	ボルト	孔径	ボルト	孔径	縮
6	KP2-60	接続	L-85x40x4.5	2	1			12	15.0			

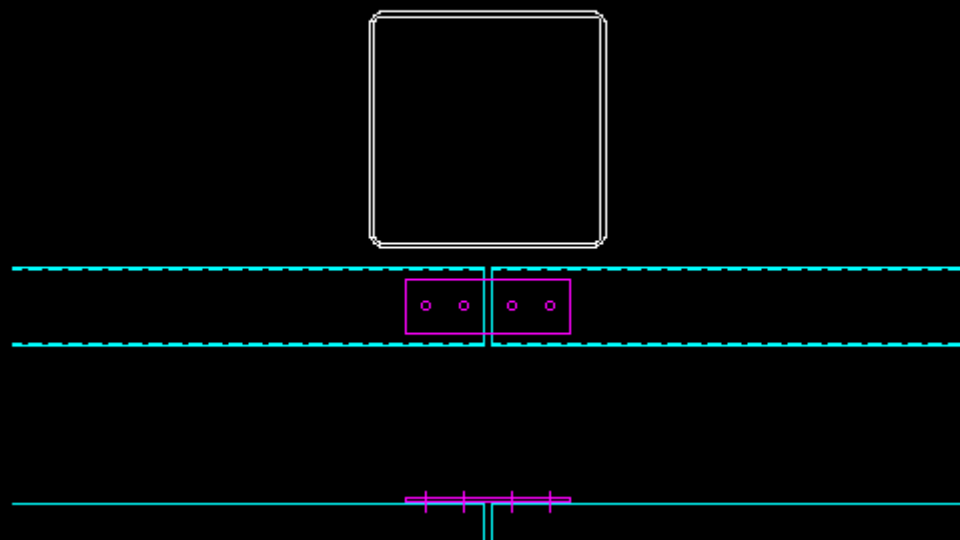
種別

胴縁ピース
 軸組ピース
 接続プレート New

従来の種別「軸組ピース」をジョイント部に配置した場合



種別「接続プレート」をジョイント部に配置した場合
* 施工図と連動している場合、本体と取り合いしません。



8.NC データ作成 (オプション機能)

- ・タケダのCSV、抱き合わせのC鋼を出力するようにしました。

「出力設定」-「加工図4」-「ピースの抱き合せC鋼の出力」の項目にチェックが有る場合に出力します。