

第 14 次後半バージョンアップ項目

＜施工図＞開発内容

1. (NEW) 母屋設定画面に「母屋以外を暗く表示」を追加しました。(水勾配・合掌設定)
2. (NEW) 積算の集計表(小計有り含む)印刷で、補助項目印字の有無が選択できるようになりました。
3. (NEW) 軸断面にて、通り選択を追加しました。
4. 梁詳細にて耐風梁の方向が全て“Y方向”になる不具合を改善いたしました。
5. 梁修正にて両端の受け梁が斜め梁の場合、軸図を表示できるようになりました。(火打梁は除く)
6. 耐風梁について、間柱付きの場合の切り欠き向きに対応するよう改善いたしました。
7. (NEW) 梁の一括修正でダミー梁の選択を追加しました。
8. 原寸型紙の編集で枚数を変更した場合、型紙集計リストに枚数を反映するように改善いたしました。
9. (NEW) 型紙集計リストにスプライスプレート出力の項目を追加しました。
10. 梁部材入力で全角が含まれている場合、メッセージを表示するようにしました。
11. 柱部材入力で重複した符号がある場合、メッセージを表示するようにしました。
12. 胴縁芯から間柱芯までの距離が 500 未満の時、梁より間柱を優先して胴縁ピースが取り付く件を修正しました。

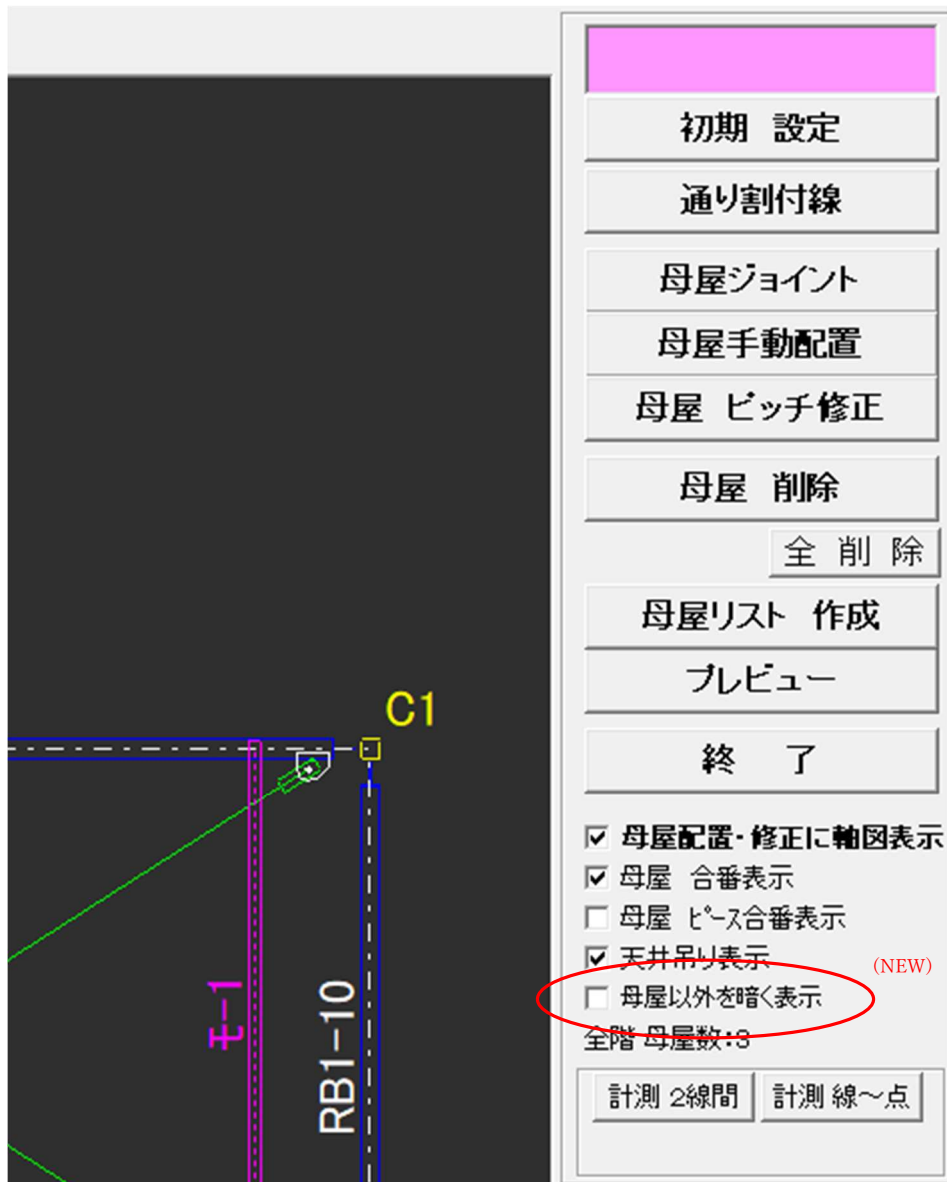
＜胴縁＞開発内容

1. (NEW) ピース抱き合わせ材の寸法位置を溶接位置にした場合の不具合を修正しました。
- 2.

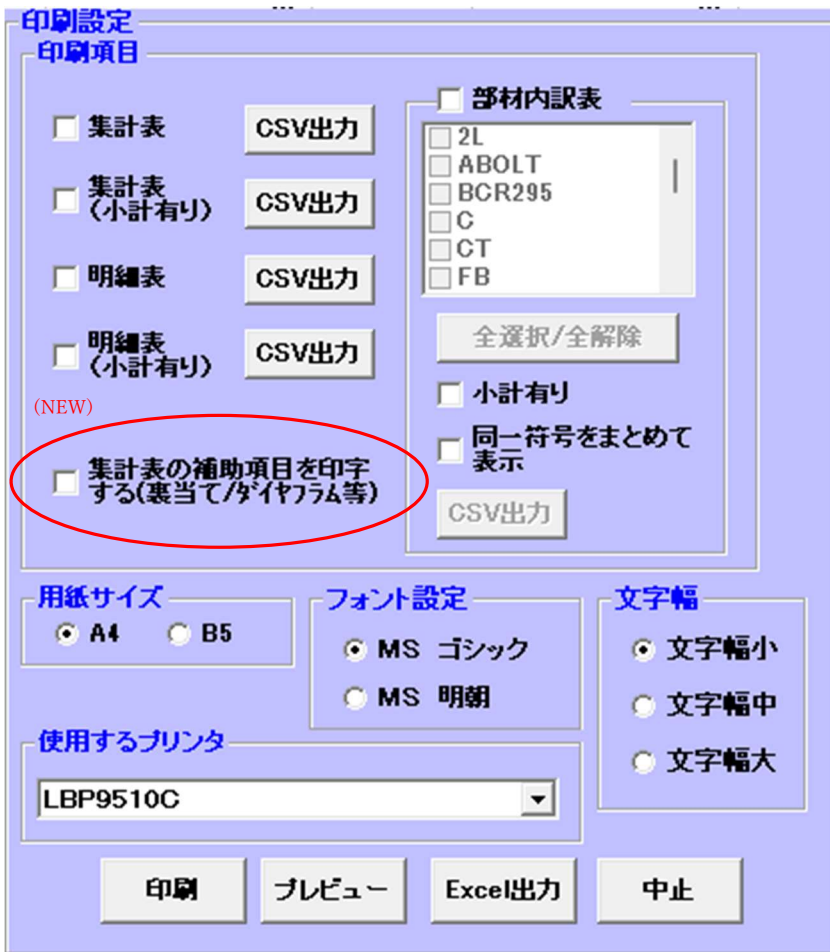
<施工図>

この度は弊社アプリケーションの不具合により、皆様にご迷惑をおかけしたことを深くお詫び申し上げます。以下記述・図がシステムの改修点となっております。

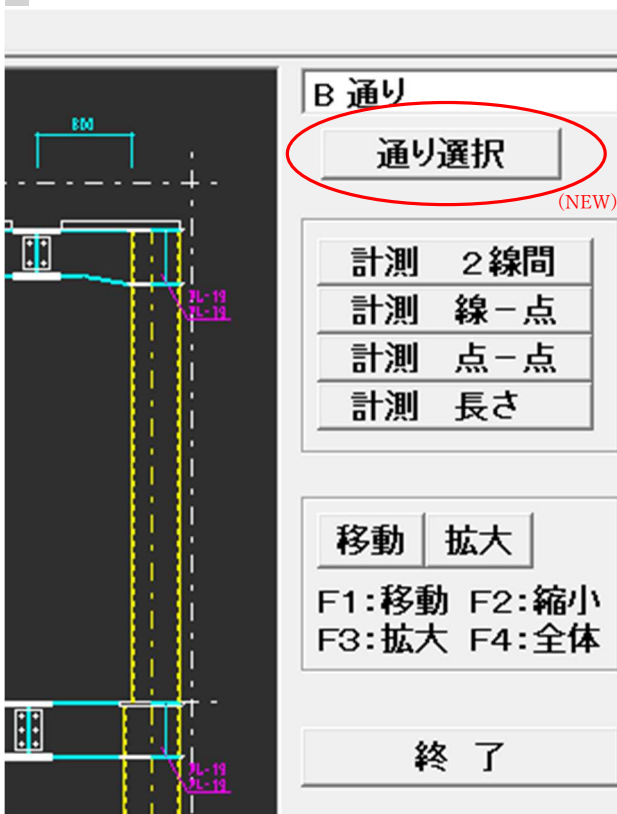
1. (NEW) 母屋設定画面に「母屋以外を暗く表示」を追加しました。(水勾配・合掌設定)



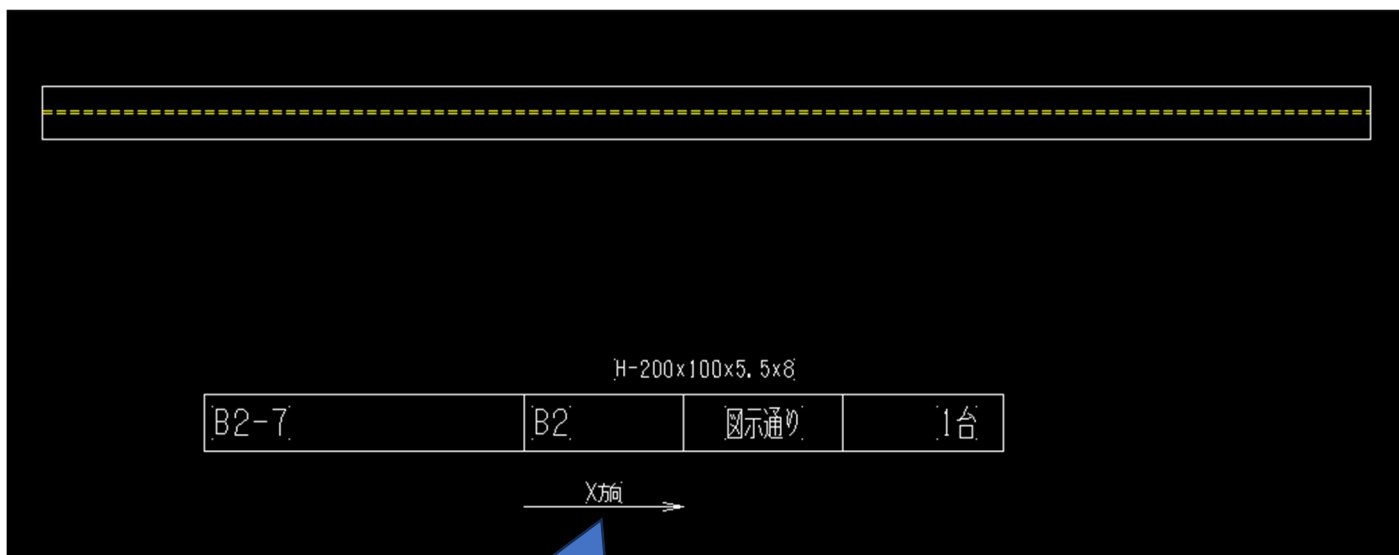
2.(NEW) 積算の集計表（小計有り含む）印刷で、補助項目印字の有無が選択できるようになりました。



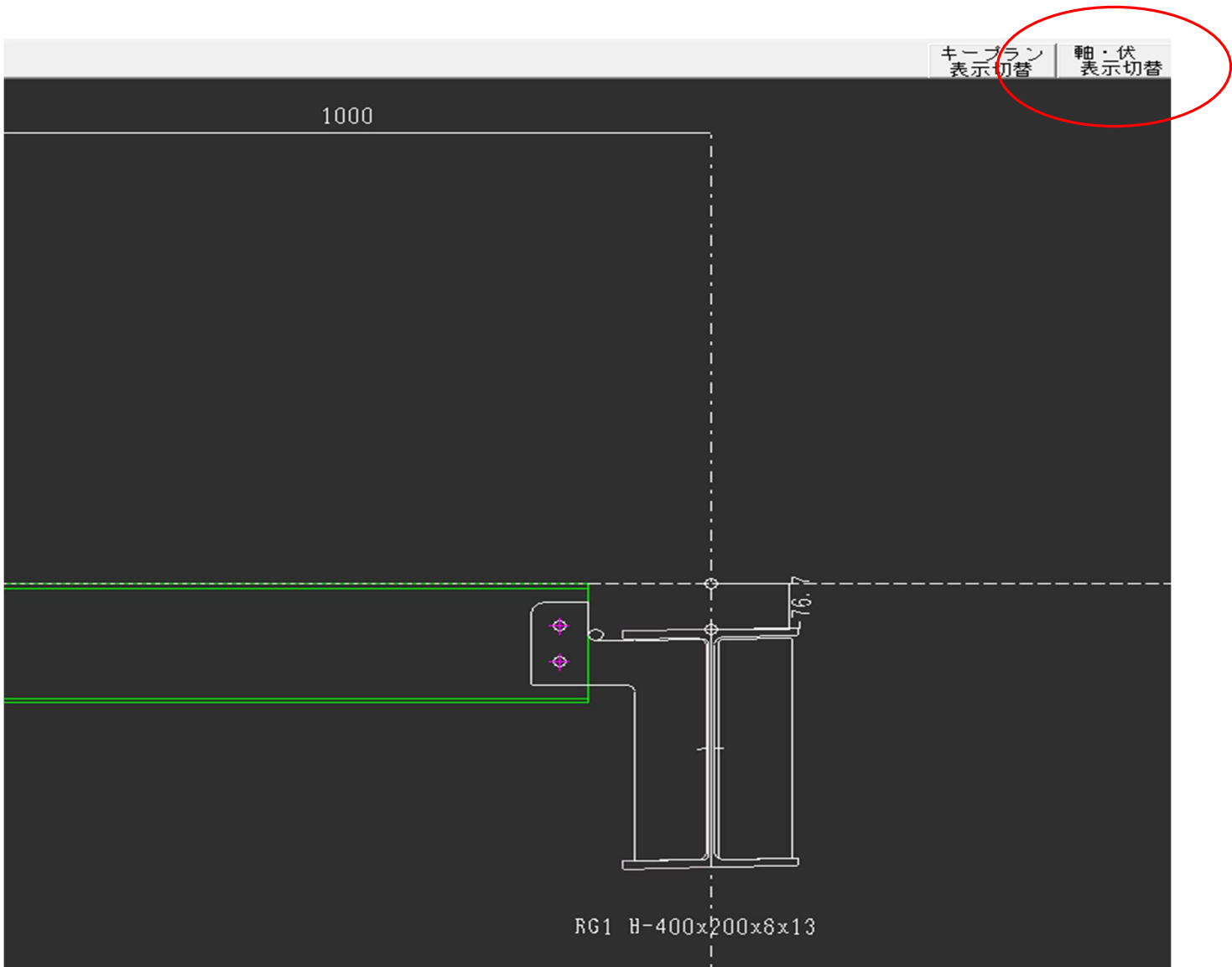
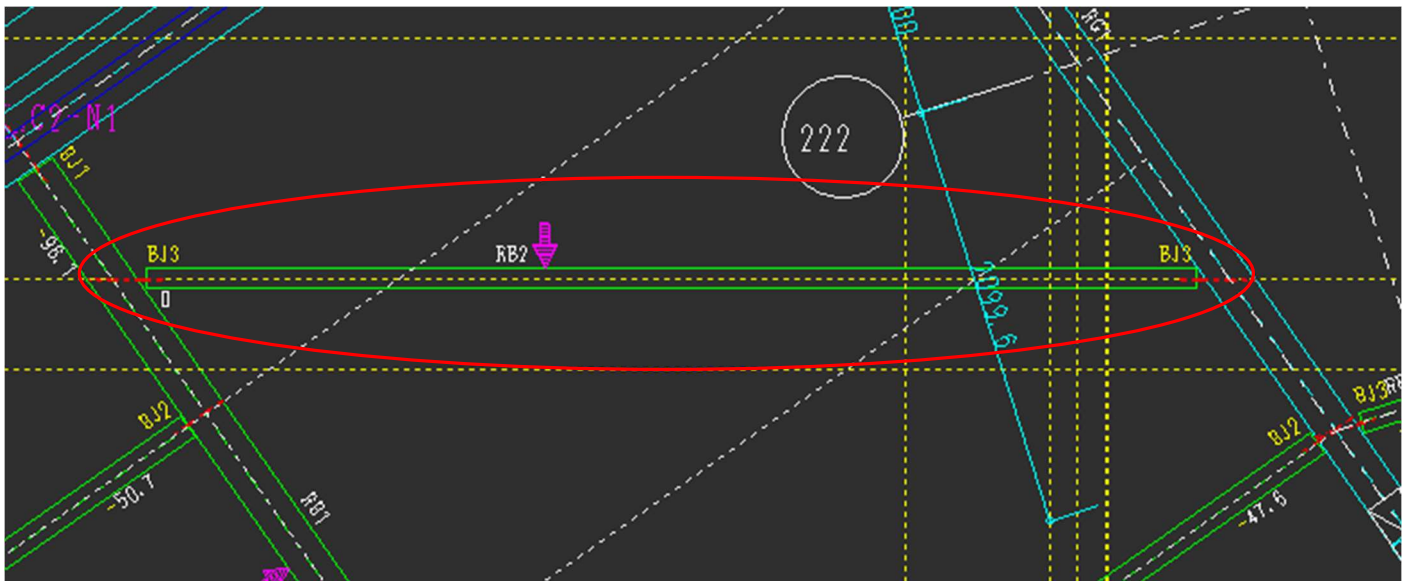
3.(NEW) 軸断面にて、通り選択を追加しました。



4.梁詳細にて耐風梁の方向が全て“Y方向”になる不具合を改善いたしました。

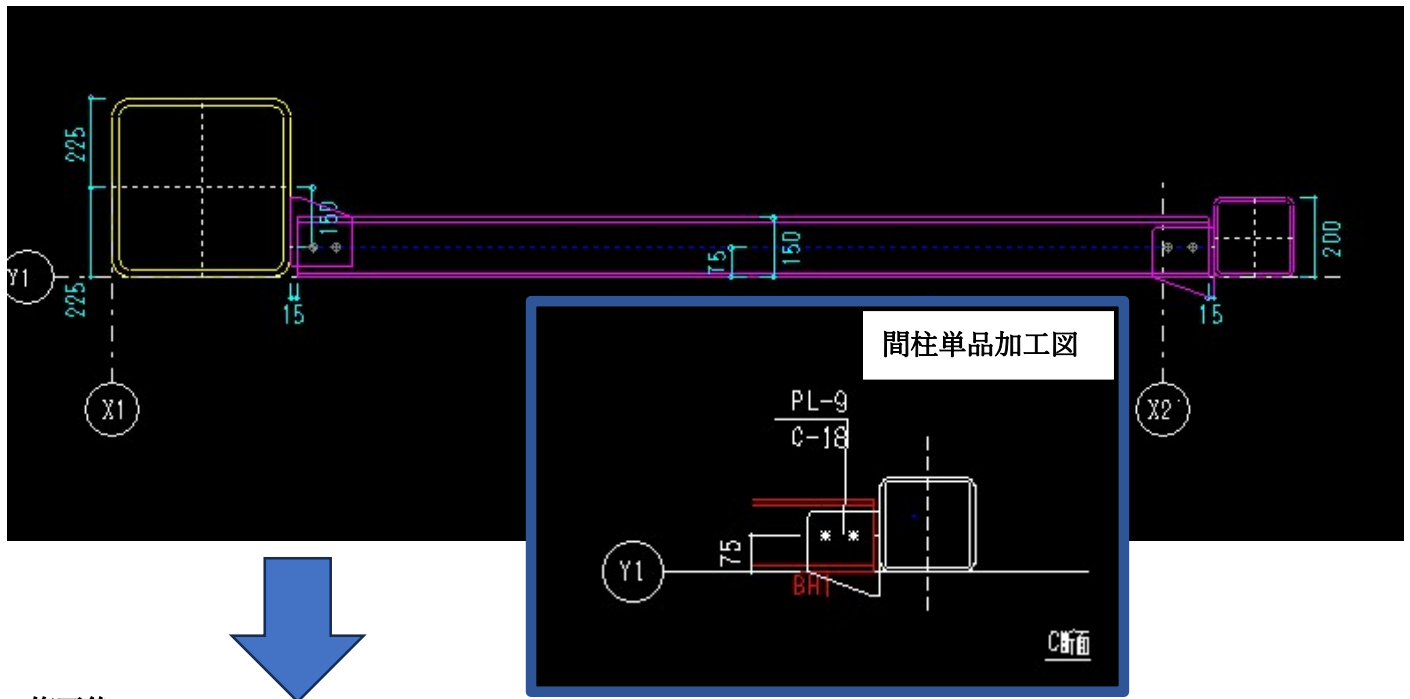


5. 梁修正にて両端の受け梁が斜め梁の場合、軸図を表示できるようになりました。(火打梁は除く)

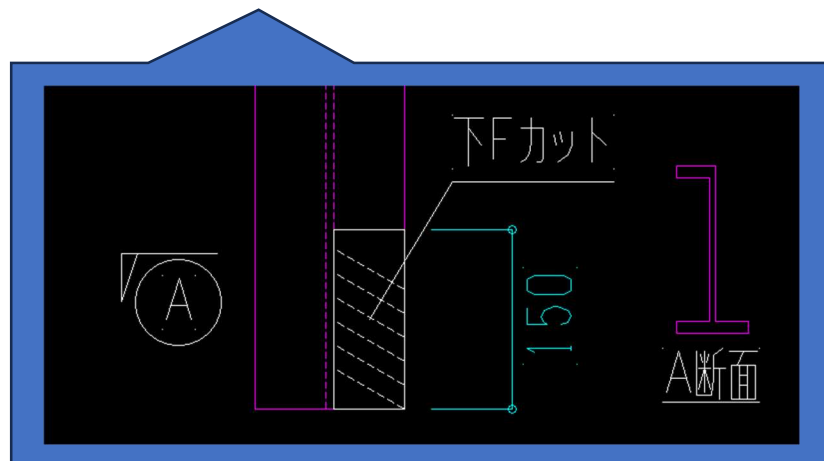
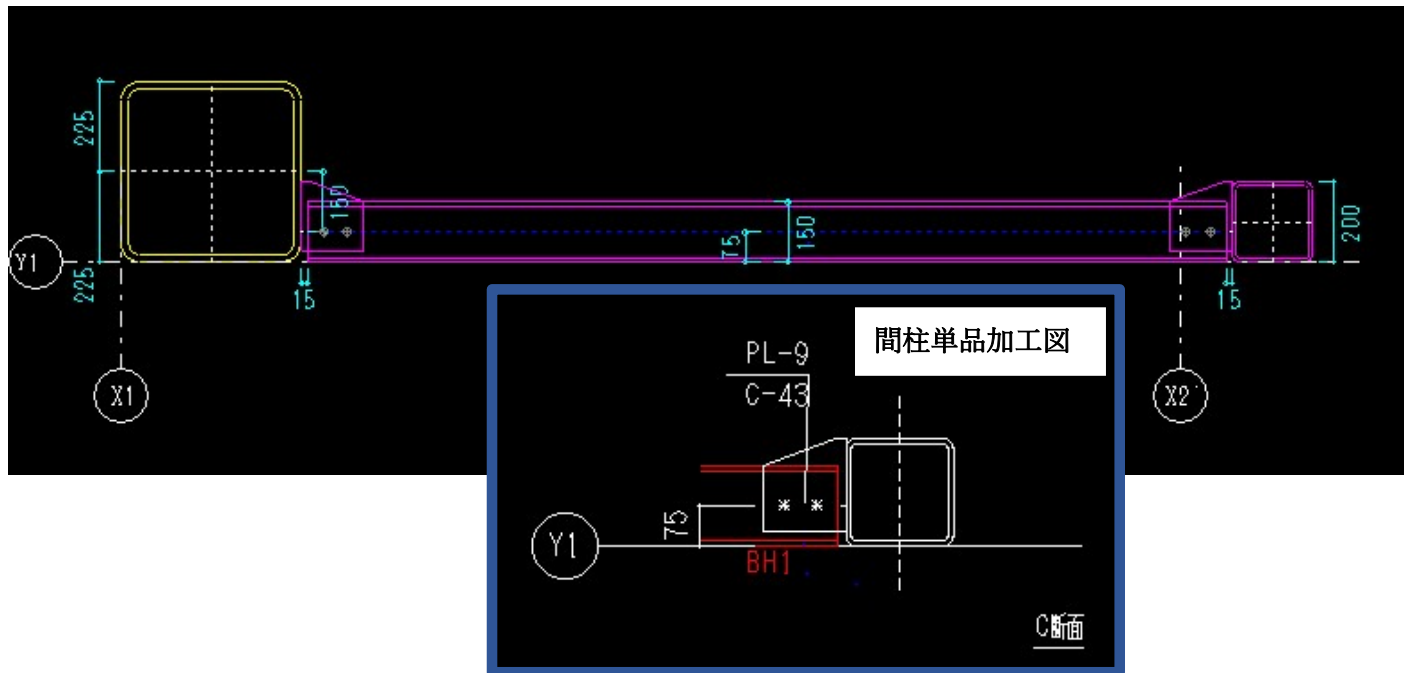


6. 耐風梁について、間柱付きの場合の切り欠き向きに対応いたしました。

<修正前>耐風梁の切り欠きが正常に反映されない。



<修正後>



7. (NEW) 梁の一括修正でダミー梁の選択を追加しました。

梁一括修正

左, 下端部

右, 上端部

ブラケット基準
○ 通り芯 ○ 梁内面
○ 梁外面 ○ 梁 芯
ブラケット長

クリアランス

ジョイントマーク

高さ設定(SLを基準に上下)

梁高さ(鉄骨天に対して)
勾配なり
地面に垂直

ハンチ設定
ハンチ距離
○ ブラケット先端から
○ 柱面から
○ スプライス端部から

ウェーブカット
○ 基本設定 ○ なし ○ あり

ダイアミミ ○ あり
○ なし

型紙出力 ガセット ○ あり ○ なし
リブ ○ あり ○ なし

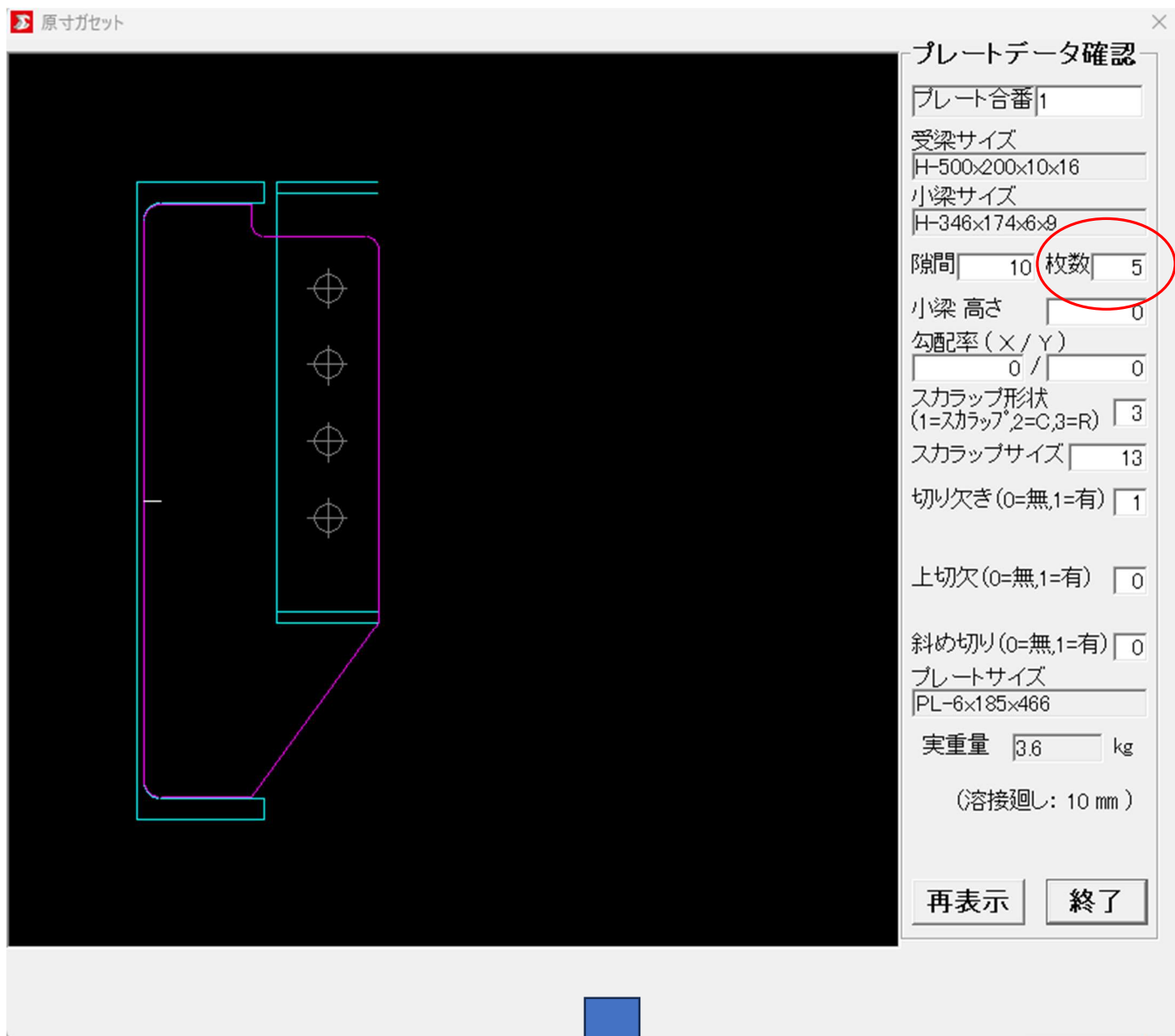
表示色

納め方向 梁芯逃げ (通り芯より)

横使い (NEW) ダミー梁

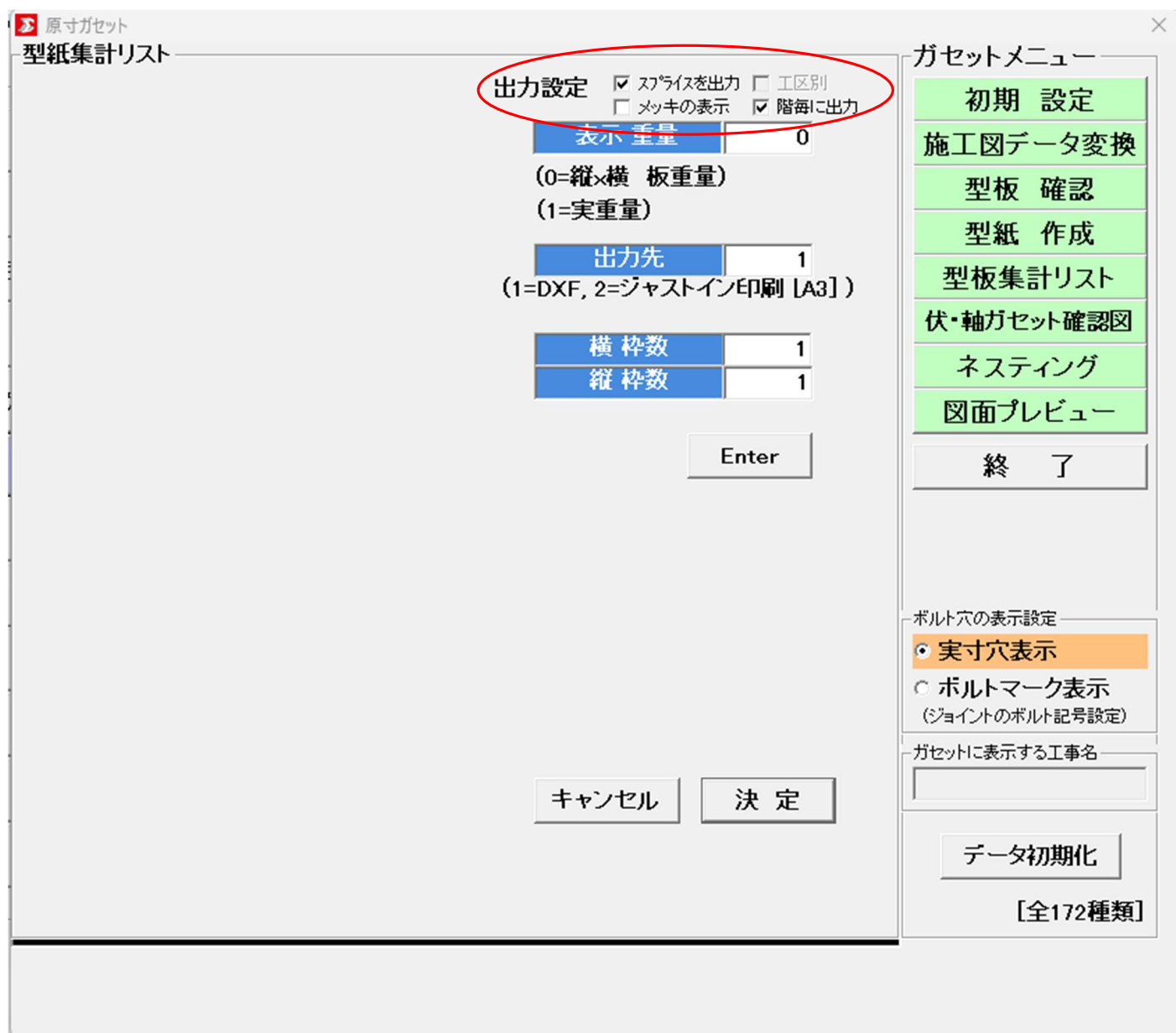
Enter キャンセル 終了

8. 原寸型紙の編集で枚数を変更した場合、型紙集計リストに枚数を反映するようにしました。

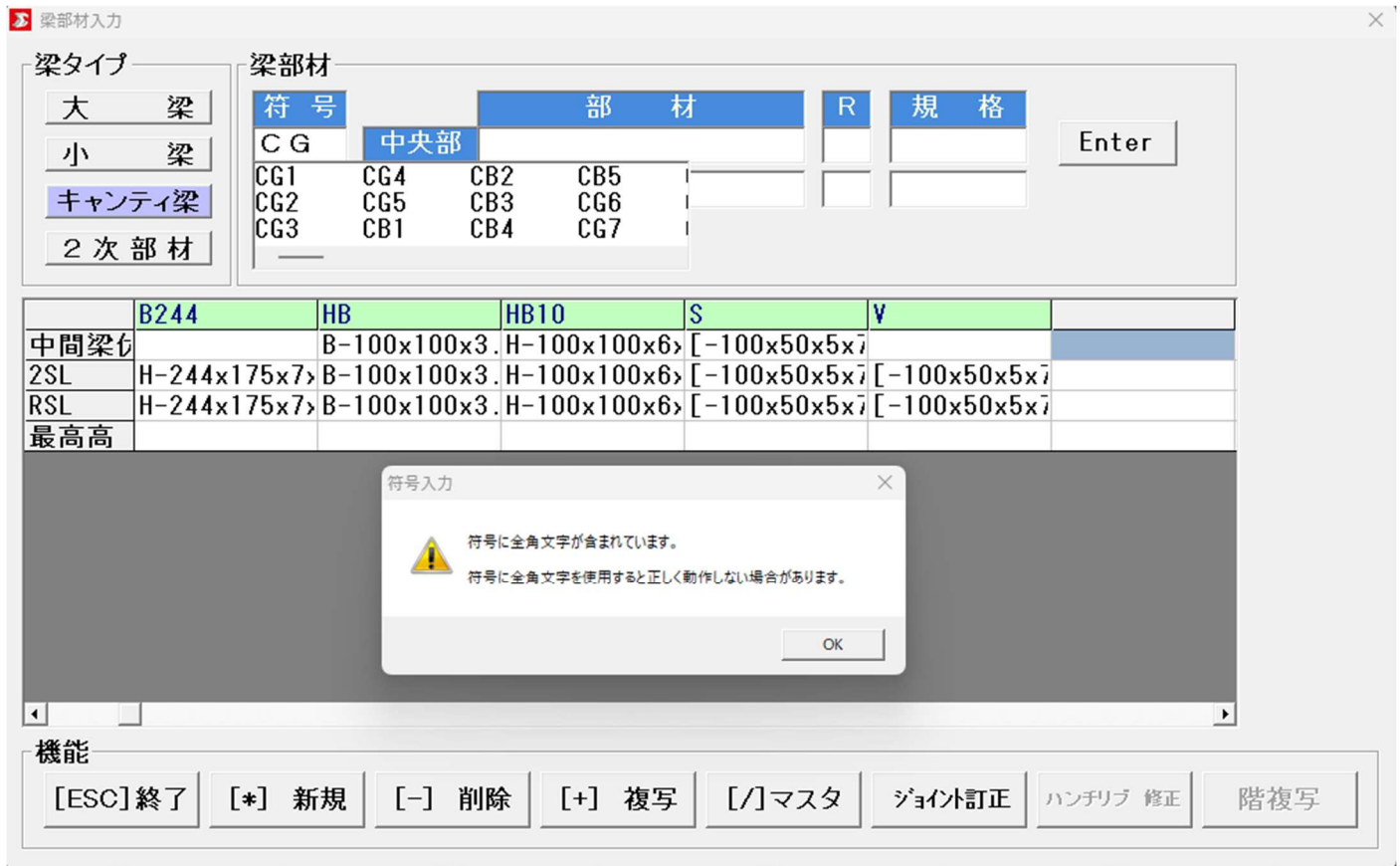


< 2SL >		型紙集計リスト/枚数		
1	PL-6x185x466	5	20	3
	G50: H-500x200x10x16			
	B34: H-346x174x6x9			

9. (NEW) 型紙集計リストにサプライズプレート出力の項目を追加しました。



10. 梁部材入力で全角が含まれている場合、メッセージを表示するようにしました。

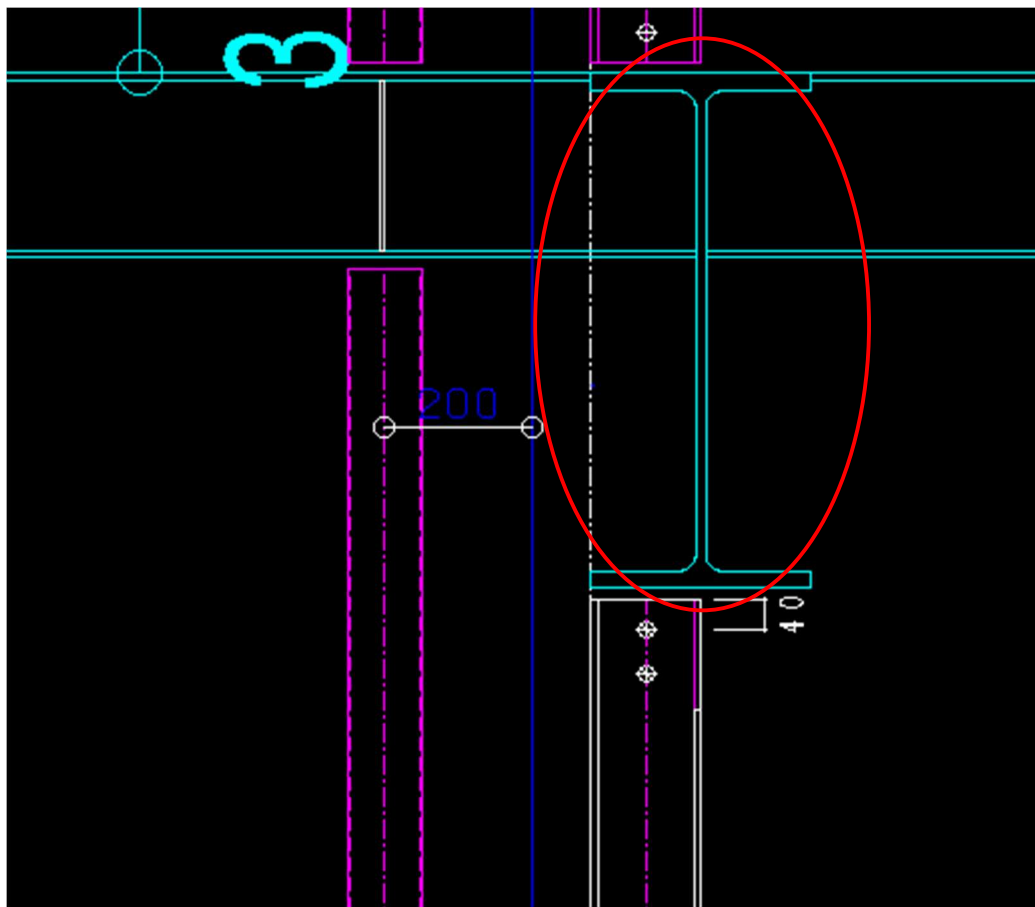


11. 柱部材入力で重複した符号がある場合、メッセージを表示するようにしました。



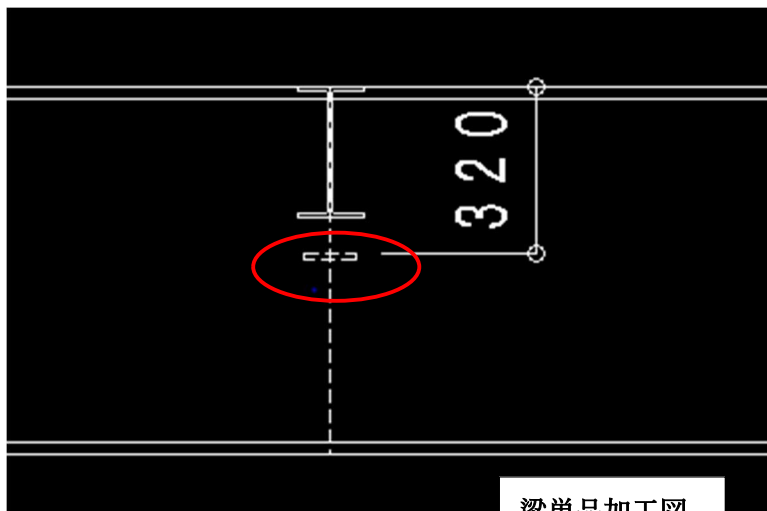
12. 胴縁芯から間柱芯までの距離が 500 未満の時、梁より間柱を優先して胴縁ピースが取り付く件を修正しました。

<修正前>胴縁芯(下記図の青線)から間柱芯までの距離が 200 のため赤枠の梁でなく、間柱に胴縁がついてしまう。よって梁単品図ではなく、間柱単品図に胴縁ピースが出力されてしまう。



<修正後>

梁単品図に胴縁ピースが出力されるように修正致しました。



梁単品加工図

